

学生歌「白鷺の天守」

作詞 坂東 賢一 (E42)

作曲 清水 義一郎 (E37)

♩ = 112



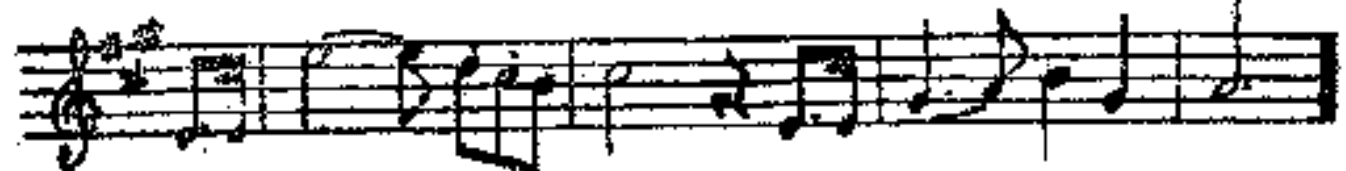
ハク ロー ノ テン シュー ツ ラー ヌ キ テ
なご やー ま くろ くー な ずー み て は
 イチ カー ワ ベリ ニー ク サー ヲ シ キ



シュン ショウ ー ヤ ブ ル ー ジ ン ー ラ イ ハ
まん て ー ん ほ し の ー み つ ー る よ は
 ユウ バ ー エ グ モ ヲ ー ナ ガ ー メ テ ハ



イマ シ ン リ ヘ ノ ハ ー タ ー ア ゲ ヲ
そう れ い の ち に た ー び ー ゆ か ん
 ウチ ニ ミ チ ク ル ウ ー ズ ー シ オ ニ



ワ カ キ ー チシオ ニ モ ー ト ー ム ナ リ
む き ゆ ー ー ふ どう の ち ー か ー ら も て
 マナ ザ ー シナオ ク カ ー ガ ー ヤ ケ リ

姫路工業大学学生歌 「白鷺の天守」

一、白鷺の天守貫（つらぬ）きて

春宵（しゅんしょう）破る

迅雷（じんらい）は

今真理（しんり）への旗上げを

若き血潮（ちしお）に求むなり

二、名古屋黒く泥（なず）みては

満天（まんてん）星の

満（み）つる夜（よ）は

壮麗（そうれい）の地に

旅（たび）行かん

無窮（むきゆう）不動の

力（ちから）もて

三、市川べりに草を籍（し）き

夕映え雲を眺（なが）めては

内に満ちくる渦汐（うずしお）に

まなざし直（なお）く

輝（かがや）けり