

5. 姫路工業大学の発展期(3)

環境人間学部の設置

- ・平成4年11月; 貝原知事(当時)答弁
2県立大学1短期大学の総合大学化
姫路短期大学では昭和50年に4年制移行問題推進委員会を設置, 検討(3学部5学科案)
- ・平成3年4月; 将来計画委員会「ヒューマンサイエンス学部計画部会」
- ・平成5年7月; 姫路工業大学に「新学部推進検討委員会」発足
姫路短大4年制化推進協議会との合同委員会
- ・平成6年4月; 合同委員会「人間・環境学部(仮称)設置構想案
- ・平成6年6月; 県立大学新学部検討委員会(新野幸次郎委員長)
- ・平成6年12月; 第5回同委員会新学部構想報告書提出
環境人間学部1学科3コース学生定数200名, 教員定数88名
- ・平成10年4月; 姫路工業大学環境人間学部発足
- ・平成14年4月; 大学院環境人間学研究科修士課程設置
- ・平成16年4月; 大学院環境人間学研究科博士後期課程設置

5. 姫路工業大学の発展期(3)

環境人間学部・環境人間学科のコースおよび講座編成 (文理融合型学部)

- ・人間環境学コース
 - 健康科学
 - 景観(都市環境)デザイン
 - ライフデザイン(検討中)
- ・環境情報学コース
 - 自然環境情報
 - 社会環境情報
 - 人間環境情報(情報メディア)
- ・人間文化学コース
 - 比較文化
 - 人間形成
 - 客員講座(外国教員)
- ・食環境栄養課程設置

5. 姫路工業大学の発展期(3)

環境人間学部のカンパス



5. 姫路工業大学の発展期(3)

大学院工学研究科の改組・改編

- **平成9年4月；大学院工学研究科修士課程を改組**
電気系工学専攻，機械系工学専攻，物質系工学専攻を設置
(機械知能工学科と情報工学科が完成年度を迎えた時期に，旧来の電気電子工学専攻，機械工学専攻，産業機械工学専攻，応用化学専攻，材料工学専攻を改編)
- **平成11年4月；大学院工学研究科博士課程(前期・後期)設置**
上記修士課程を博士前期課程に変更
博士課程生産工学専攻を博士後期課程電気系工学専攻，機械系工学専攻，物質系工学専攻に変更設置
- **平成14年4月；大学院工学研究科を部局化(重点化)**
同時に理学研究科も部局化 (鈴木胖学長)

5. 姫路工業大学の発展期(3)

書写キャンパスの整備

- ・平成元年;姫路市立書写中学校の移転計画
姫路工業大学の整備拡充を図るため姫路市と協議
- ・平成6年4月;書写中学校移転
- ・平成6年度;書写中学校(旧曾佐小学校)跡地取得
- ・平成10年;大学会館建設
- ・平成11年;体育館建設
- ・平成11年5月;書写キャンパス整備委員会
「書写キャンパス交通アクセス整備計画」白子学長に最終報告
- ・プロムナード等動線決定
- ・キャンパス内駐車場,車道等の配置決定
- ・正門前道路交差点(信号機の上)「県立大工学部前」表示
- ・憩いと潤いのあるキャンパス

書写中学移転等キャンパス整備にOB, 姫路工業倶楽部から多大な支援

5. 姫路工業大学の発展期(3)

整備後の書写キャンパス



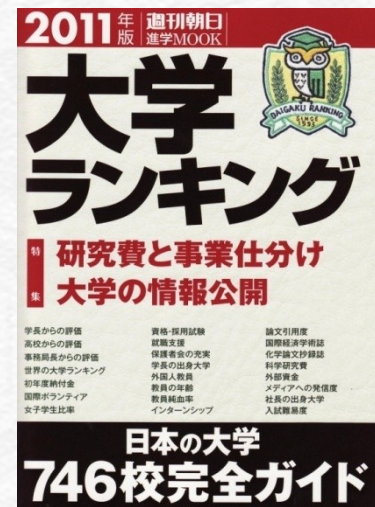
正門から臨むプロムナード

5. 姫路工業大学の発展期(3)

大学ランキング(論文引用度指数)

総合(1~70位)			
大学・機関	論文数	総合引用度指数	
1 岡崎国立共同研究機構	3,618	197	
2 国立遺伝学研究所	889	160	
3 高エネルギー加速器研究機構	3,342	153	
4 自治医科大	2,772	151	
5 山梨医科大	1,281	149	
6 東京大	47,321	135	
7 京都大	35,267	133	
8 大阪大	30,583	127	
順天堂大	2,537	127	
10 名城大	1,311	126	
11 宇宙科学研究所	1,598	123	
12 総合研究大学院大	1,046	120	
13 姫路工業大	2,111	119	
14 東京医科歯科大	5,046	118	
15 藤田保健衛生大	1,568	117	
宮崎医科大	1,462	117	
17 名古屋大	20,176	116	
18 神戸大	6,550	114	
19 金沢大	6,630	113	
熊本大	6,102	113	
兵庫医科大	1,403	113	
22 東京工業大	16,471	111	
23 東京女子医科大	3,004	110	
東北大	27,327	109	
筑波大	11,656	109	
東京都立大	3,503	109	
札幌医科大	2,364	109	
28 関西医科大	1,901	108	
滋賀医科大	1,892	108	
30 九州大	21,498	107	
三重大	3,732	107	
浜松医科大	2,202	107	
33 東京薬科大	1,837	104	
京都薬科大	1,459	104	
国立天文台	1,436	104	
33 愛知医科大	918	104	
37 広島大	11,271	102	
愛媛大	3,767	102	
豊橋技術科学大	1,944	102	
福井医科大	1,453	102	
福島県立医科大	1,213	102	
関西学院大	834	102	
43 北海道大	18,241	101	
千葉大	7,663	101	
新潟大	6,160	101	
昭和大	2,748	101	
47 帝京大	3,101	100	
山梨大	1,499	100	
49 慶應義塾大	8,359	99	
大阪市立大	5,251	99	
名古屋市立大	3,176	99	
防衛医科大学校	1,465	99	
岐阜薬科大	1,222	99	
奈良先端科学技術大学院大	762	99	
55 金沢医科大	762	98	
56 星薬科大	997	97	
57 電気通信大	2,153	96	
摂南大	727	96	
59 早稲田大	4,102	94	
横浜国立大	2,343	94	
大阪薬科大	754	94	
62 京都府立医科大	2,863	93	
長岡技術科学大	1,671	93	
福山大	732	93	
65 東京理科大	5,391	92	
信州大	5,023	92	
久留米大	2,200	92	
東京慈恵会医科大	1,896	92	
69 横浜市立大	2,952	91	
70 埼玉医科大	1,376	90	

●—大学共同利用機関を含む。ISI NCR for Japan (1981-1999) による根岸らの調査結果



工学			
	大学・機関	論文数	引用度指数
1	姫路工業大	209	246
2	岡崎国立共同研究機構	95	225
3	愛媛大	242	156
4	高エネルギー加速器研究機構	743	149
5	北海道大	1,041	131
6	東京大	3,297	129
7	京都大	2,093	127
8	東京農工大	315	125
9	福井大	225	124
10	九州大	1,556	118

2003年度版のランキング

5. 姫路工業大学の発展期(3)

大学ランキング(論文引用度指数)

工学			
	大学・機関	論文数	引用度指数
1	兵庫県立大	236	113.7
2	京都工芸繊維大	201	112.7
3	東京農工大	236	109.9
4	新潟大	235	107.2
5	佐賀大	259	106.3
	高エネルギー加速器研究機構	587	106.3
7	東京大	2,654	105.0
8	大阪府立大	364	103.6
9	京都大	1,829	103.5
	名古屋大	1,171	103.5
11	千葉大	336	103.4
12	首都大学東京	444	103.3
13	北海道大	749	102.8
14	東京理科大	336	102.7
15	核融合科学研究所	478	102.1

2008年度版のランキング

材料科学			
	大学・機関	論文数	引用度指数
1	兵庫県立大	223	126.5
2	慶應義塾大	264	124.8
	横浜国立大	200	124.8
4	熊本大	181	120.3
5	大阪府立大	359	117.3
6	東京工業大	1,150	116.8
7	大阪大	1,389	114.7
8	東北大	2,175	113.9
9	早稲田大	231	113.1
10	九州大	705	112.3
11	広島大	224	111.6
12	筑波大	228	110.7
13	京都大	1,089	110.5
14	名古屋大	716	109.9
15	東京大	1,300	108.9

2009年度版のランキング

5. 姫路工業大学の発展期(3)

大学ランキング(論文引用度指数)

数学			
	大学・機関	論文数	引用度指数
1	兵庫県立大	27	155.2
2	九州工業大	33	136.1
3	大阪市立大	89	124.0
4	新潟大	83	123.9
5	東京工業大	228	123.3
6	早稲田大	203	120.1
7	統計数理研究所	77	120.0
8	京都大	519	118.3
9	東京大	463	117.8
10	北海道大	233	117.2
11	名古屋大	205	114.5
12	東京電機大	58	113.0
13	東海大	69	112.2
14	神戸大	144	110.9
15	広島大	238	110.7

2009年度版のランキング

5. 姫路工業大学の発展期(3)

年度別大学ランキング(論文引用度指数)

2003年版;総合13位, **工学1位**, 化学3位, 生物学・生化学5位

2004年版;総合11位

2005年版;総合14位

2006年版;総合14位(ここまで, 姫路工大名でランクイン)

2007年版;総合24位, 材料科学11位(ここから兵庫県立大)

2008年版;総合19位, **工学1位**, 化学12位, 材料科学4位

2009年版;総合21位, **工学3位**, **材料科学1位**, **数学1位**

2010年版;総合28位, **工学3位**, 材料科学2位, **数学1位**

2011年版;総合65位, **工学5位**, 材料科学8位

2012年版;**工学10位**

2013年版;地球科学3位

5. 姫路工業大学の発展期(3)

産学連携活動拠点の発展

平成7年；「**姫路産学交流会**」（平成14年「はりま産学交流会」と改称）と交流開始

平成12年；姫路工業大学に「**産学交流センター**」開設（白子忠男学長）
企業との共同研究，地元産業界との交流

平成16年；大学本部に「**産学連携センター**」設置，旧姫路工業大学・産学交流センターを「**姫路産学連携センター**」に再編

平成17年；「**知的財産本部**」を設置（大学本部）

平成19年；「**インキュベーションセンター**」を設置（姫路）

平成23年；「**産学連携機構**」に改編，姫路駅前「じばさんびる」に開設

平成25年；公立大学法人に移行

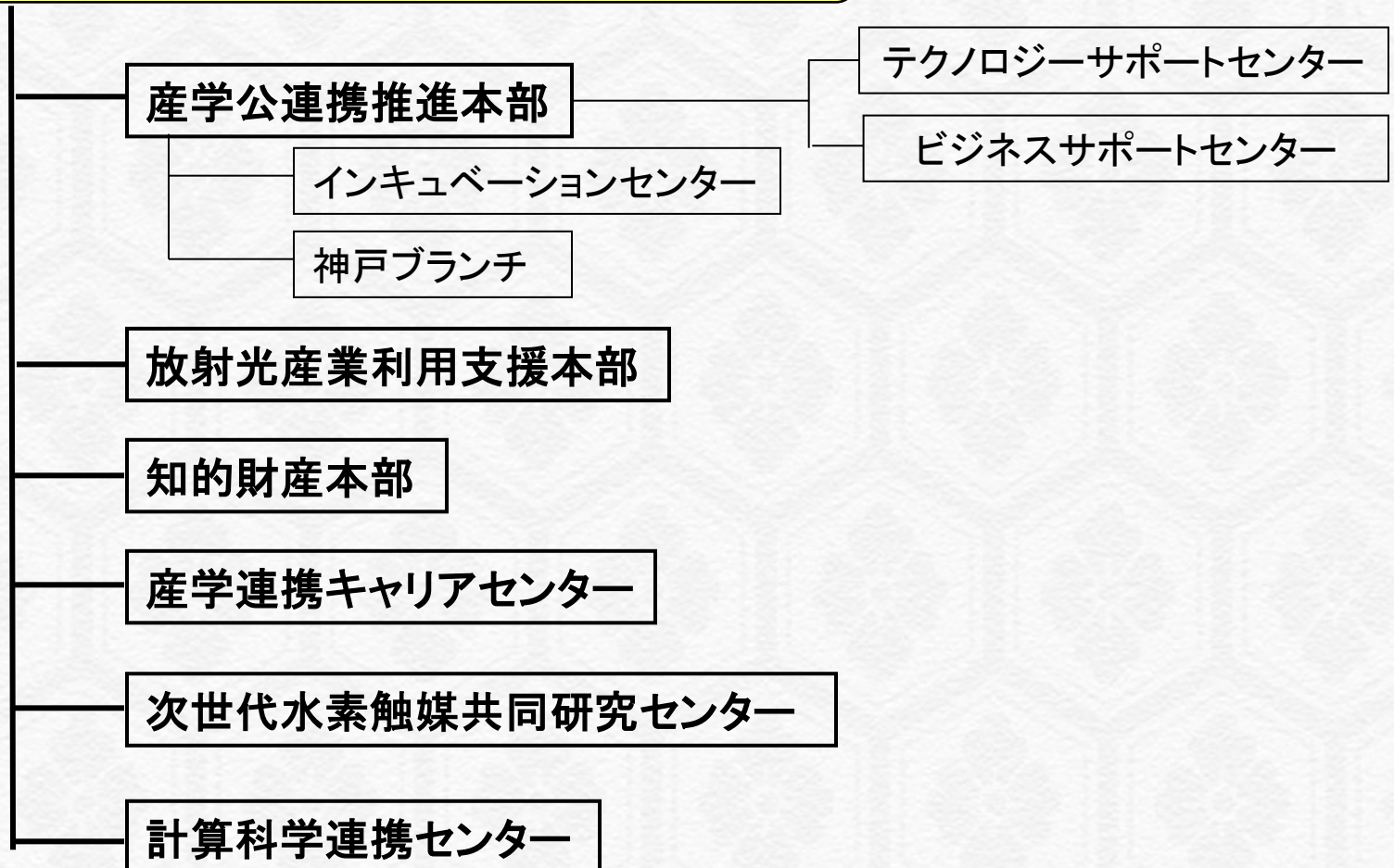
「**放射光産業利用支援本部**」と「**知的財産本部**」を機構内に設置，「SPring-8」県ビームラインの管理運営

平成26年；「**産学連携・研究推進機構**」に拡充，「**次世代水素触媒共同研究センター**」と「**計算科学連携センター**」を併設

5. 姫路工業大学の発展期(3)

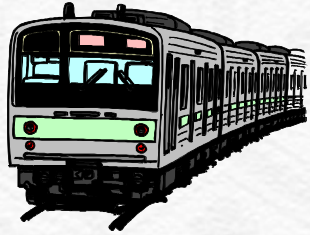
産学連携・研究推進機構の組織図

産学連携・研究推進機構



5. 姫路工業大学の発展期(3)

産学連携活動の拠点



(姫路駅前じばさんびる3階全フロア)
兵庫県立大学産学連携・研究推進機構

