



# 姫路工業大学のあゆみ

(1944年～70年間)



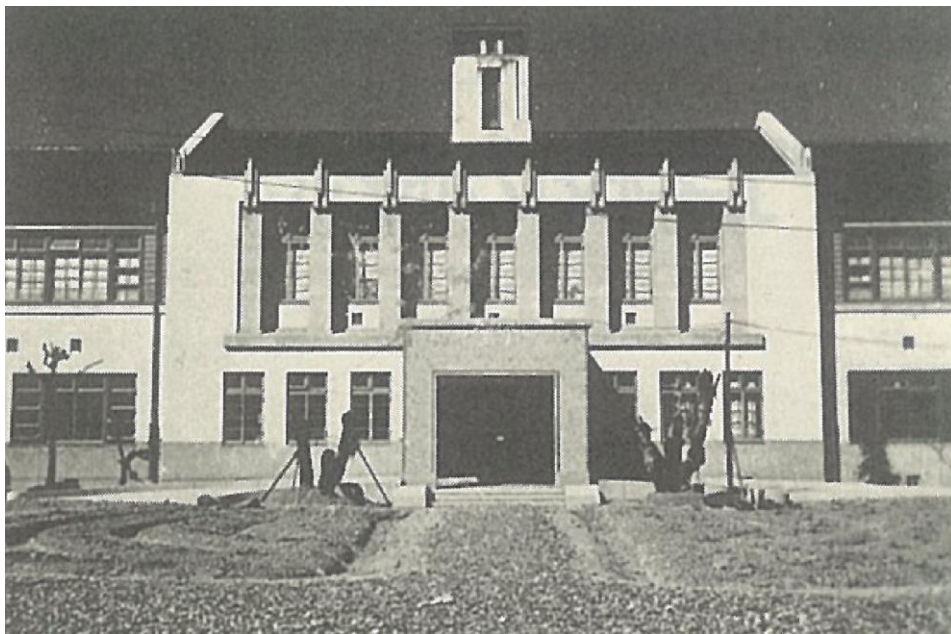
兵庫県立大学 副学長  
太田 勲

2014年11月1日

# 1. 兵庫県立工業専門学校の時代

**兵庫県立高等工業学校開校**;昭和19年(1944年)4月1日  
神戸市須磨区五位ノ池町2丁目兵庫県立工業学校に併設  
校長;井口直次郎

**兵庫県立工業専門学校**(略称「兵庫工専」)に改称;同年4月11日  
(文部省令の改正により)



五位ノ池校舎・本館



校章はそのまま使用

# 1. 兵庫県立工業専門学校時代の時代

## 五位ノ池時代

**入学試験**;昭和19年3月25日, **全国より4,000名**余り受験,  
入学生132名(定員120名)

**機械科、電気科、化学工業科**の3学科制

空襲により五位ノ池校舎消失;昭和20年3月17日未明

第2回入学式;昭和20年4月8日, 於玄関前広場(焼け跡)

戦時教育令公布;大阪機構猪名川工場に配属, 全員寮生活

8月15日終戦、翌16日学徒勤労令解除

正門前で動員解散式;全生徒授業再開まで自宅待機



軍事教練

# 1. 兵庫県立工業専門学校時代の時代

## 蓮池時代

**授業再開**;昭和20年10月15日, **神戸市蓮池小学校の仮教室**  
浜の宮移転計画の頓挫(浜の宮陸軍航空隊跡);進駐米軍使用  
**昭和21年度生徒募集の延期**;昭和21年3月文部省行政指導  
「姫路工專設立期成同盟会」;兵庫県立姫路工業学校敷地内併設  
**「兵庫工專誘致同盟会」**;姫路市への移転誘致, 県了承, 150万円  
**入学募集認可の内定**;昭和21年5月文部省, 3学科体制  
昭和21年5月31日文部大臣認可  
設立位置を姫路市伊伝居600番地に変更(昭和21年7月1日より)



伊伝居学者の全景

# 1. 兵庫県立工業専門学校時代の時代

## 伊伝居時代

**入学生募集**;昭和21年7月, 志願者547名, 入学許可者113名

**第一回卒業式**;昭和22年3月8日, 卒業生103名

**昭和22年3月教育基本法・学校教育法公布**;6・3・3・4制への移行

**大学昇格運動**;昭和22年3月18日終了式後採り上げられる

「兵庫工専復興期成同盟会」→「**兵庫工専大学昇格期成同盟会**」

神戸商大昭和23年大学昇格(他の国公立大学に先んじて)

井口直次郎校長辞任 → 大森貫一校長就任

関係者苦難の末, 大学設置審議会総会で**姫路工業大学開設可決**;

**昭和24年1月9日**, 文部省告示2月21日条件付き設立認可



伊伝居学者本館

## 2. 姫路工業大学の開学期



### 創設期

昭和24年2月21日文部省告示第44号抜粋

学部学科;工学部(電気工学科, 機械工学科, 応用化学科)

設置条件;高校との校舎併用の廃止, 図書の充実, 専任教授の補充, 講座の整備, 研究機器の整備, 計画中の建物の2年以内の完成, ……

第一回入学式;昭和24年4月20日

姫路工業大学開学式;昭和24年5月1日(開学記念日)

大森貫一学長の開学式辞

…即ち、大学の理念は「自由なる学問的真理の追究機関であるのみならず、なお、歴史的、社会的現実に即応して、その推進的指導機関」でなければ…  
……。第一は「高度なる学問の教授と研究」、…第二の使命として「人間性の陶冶機関」、…第三の使命たる「職業の専門的修練の機関」…。…世界的基準の工業大学に育成せしむ……

兵庫工専募集停止(昭和24年度)

兵庫工専第五回卒業式;昭和26年3月, 3学科計65名卒業

兵庫工専閉校式;上記卒業式後, 卒業生累計484名

井口初代校長撰「志高遠」の石刻;兵庫工専記念として永久保存

# 2. 姫路工業大学の開学期

## 新制大学創立時の学科目表

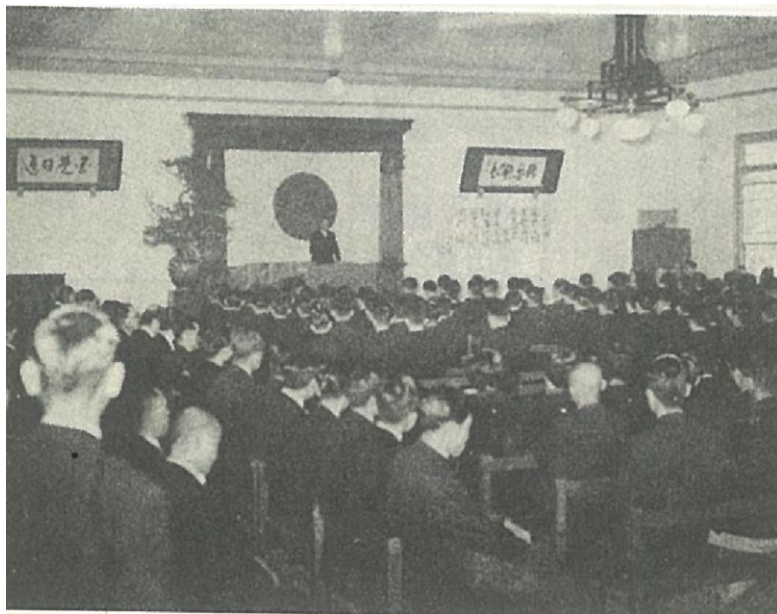
表2-1 昭和24年度学科目表(新制大学創立時)

学 長 大森貫一  
学生部長 畑 逸治

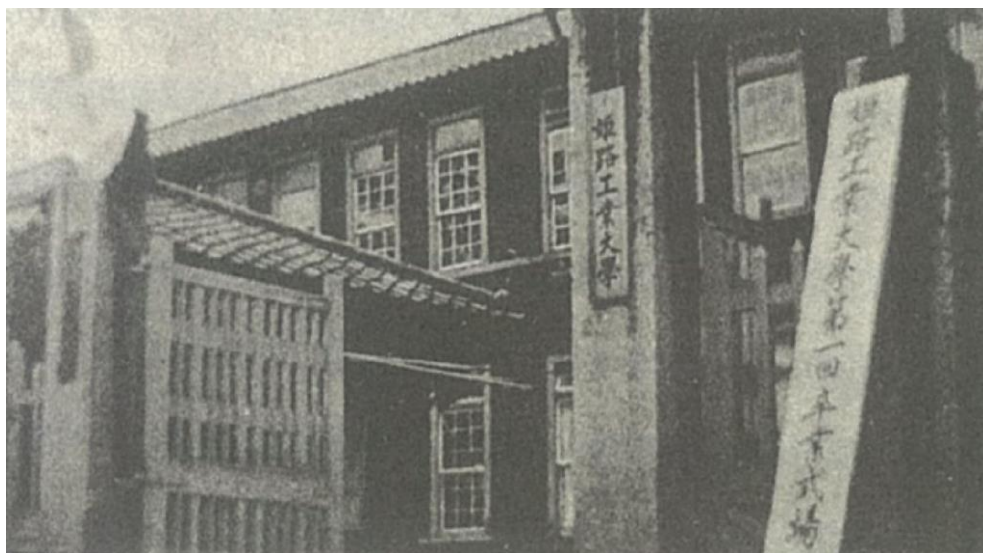
講座名	授業科目	担当 者名	学位 称号	氏 名	備 考
人文 科学 教室	文 独 乙 学	助教授	文	川田 俊一	姫路高校教授 姫路高校教授
	英 倫 理 語	講 師	文	長谷川 寅雄	
	独 乙 学	講 師	文	山崎 進	
	心 理 学	講 師	文	小村 雷教 西沢 静雄 中村 秀	
社会 学 教室	歴 史 学	助教授	文	本崎 滝巳	姫路高校教授 関西学院大教授
	経 済 学	講 師	経 済 法	岡本 静雄 大谷 英一	
自然 科学 教室	化学・応用化学	教 授	理・理博	田中 泰夫	
	数 学	助教授		畑 逸治	
	”	”		平尾 廉造	
	生 物 学	講 師		糟谷 正一 香川 憲一 伊東 祐治 堀 龍夫	
体 育 教室	体 育 理 論 実 技	講 師	—	桑田 一恵	
	体 育 実 技	助 手	—	吉川 保	
電 気 工 学 科 室	電 気 工 学	教 授	工	中村 亮三	工専教授
	”	助教授	工	吉田 稔彦	
	”	講 師	工	田中 幸吉 金井 利義	
機 械 工 学 科 室	機 械 工 学	助教授	工	高木 茂	工専教授 工専教授
	”	”	工	川崎 正	
	図学および製図・機械学	講 師	工	関口 久美	
	機 械 工 学	”	工	上月 正 山田 巖	
応 用 化 学 科 室	化 学・応用化学	教 授	工 理・理博 工・工博	大森 貫一	工専教授 工専教授
	” ・ ”	”		岩村 新	
	応 用 化 学	”		有森 毅	
	”	講 師		工	

## 2. 姫路工業大学の開学期

創設期



第一回卒業式  
(昭和28年3月31日)



卒業式当日の正門



## 2. 姫路工業大学の開学期

### もう一つの歴史

**姫路工業大学短期大学部認可**;昭和25年6月15日第一回入学式

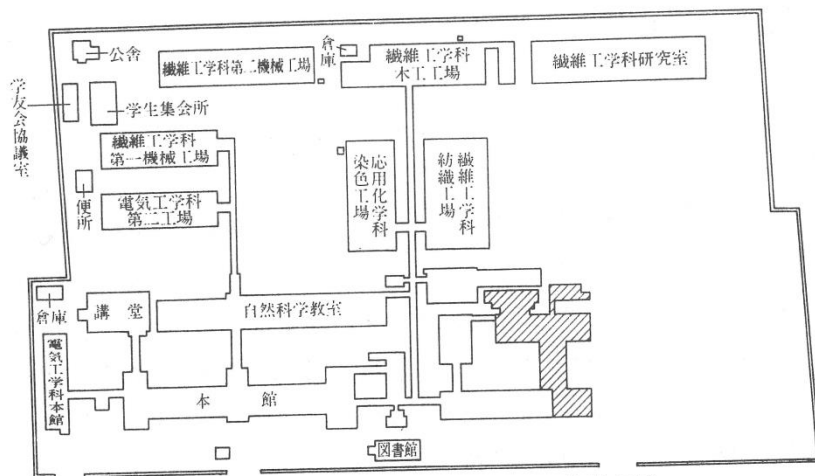
工業科(電気応用科, 機会紡織科, 化学工業科各20名), 生活科40名

工業科昭和31年度学生募集停止, **昭和32年姫路短期大学(生活科60名)**

**短期大学部工業科を姫路工大に吸収**

**姫路短期大学**;生活科被服30名, 同食物60名, 保育科50名(昭和39年)

**医学進学課程**;兵庫県立医学専門学校(昭和19年) ➡ 兵庫県立医科大学(昭和21年4月・旧制) 教養課程の引受, **神戸医科大学(改称)の医学進学課程を併設**(昭和30年, 定員30名), 昭和39年4月1日神戸大学医学部に移管



開学直後の伊伝居キャンパス